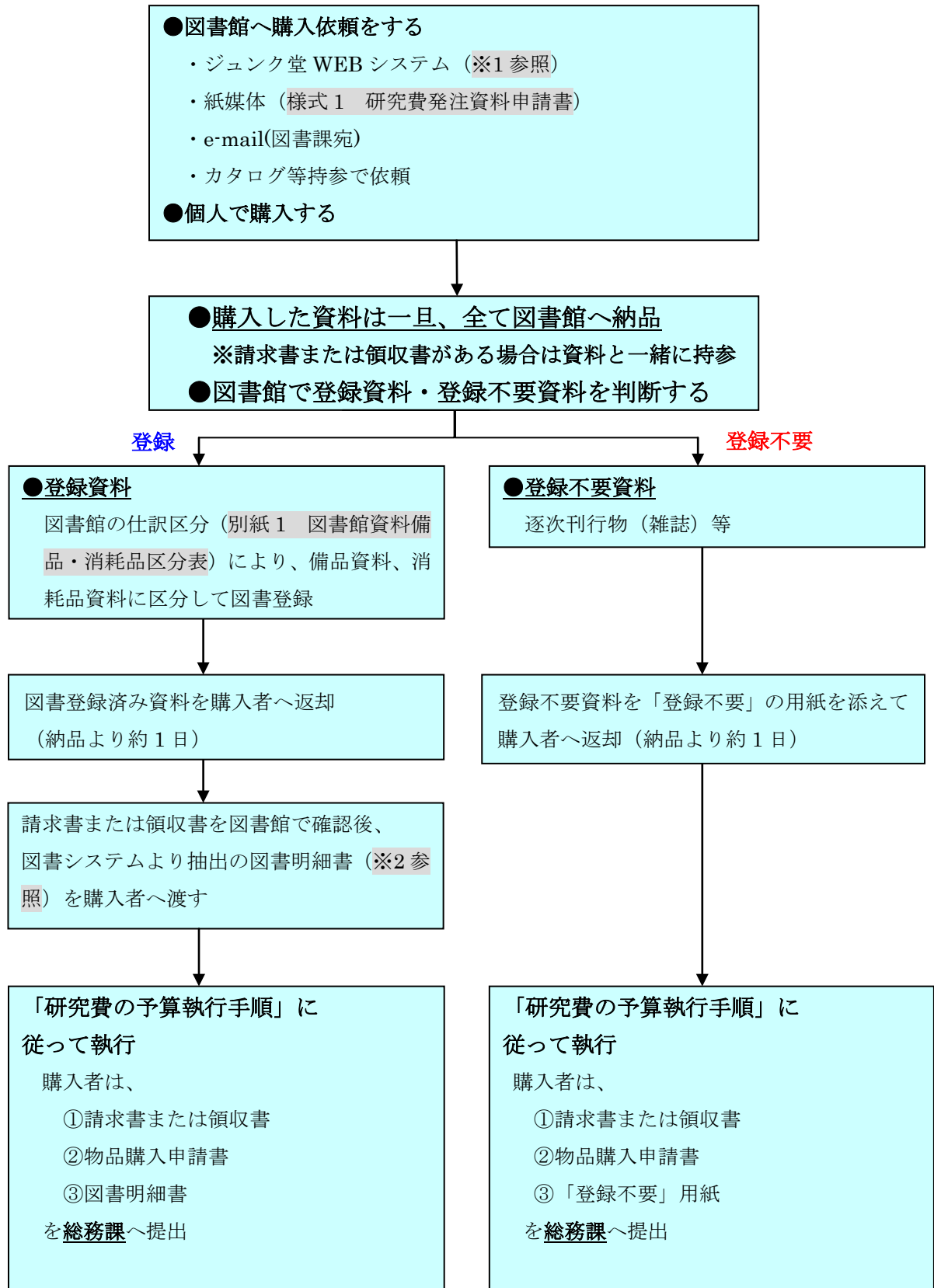


# 資料（図書・視聴覚資料等）購入・登録の手順



## 参照

※1 購入者が Junkudo WEB システム (JUNKUDO BOOK WEB) を使用し発注した場合、そのデータは図書館親 WEB システムに一旦集中し、図書館で発注状況を確認する。

イメージ図



● Junkudo WEB システムの使用には別途申し込みが必要です。

発注時には必ず**予算費目**を入力してください。

詳しい操作方法は JUNKUDO BOOK WEB **ご利用案内**にてご確認ください。

The screenshot shows the 'Junkudo Bookweb expert' interface. A red arrow points to the 'ご利用案内' (Help/FAQ) link in the top navigation bar. Another red arrow points to the '予算費目' (Budget Code) dropdown menu in the order table. The table contains the following data:

発注者 / 発注者ID	書名 / ISBN	寄者 / 出版社	価格	冊数	費目選択	状態	発注番号 その他メモ
図書館 JGR1080010	スポーツ学のすすめ 9784469266665	ひわこ成蹊スポーツ大学 大修館書店	¥ 2,205	1	私費 私費 個人研究費 雑誌費 図書費 消耗図書費 料研究費	発注	

## ※2 図書明細書 (図書システムより抽出)

The screenshot shows a '図書明細書' (Library Order Detail Report) for the date 2008年09月10日. The report lists the following items:

資料/管理番号	書誌及び書誌収録情報	冊数	金額	備考
70025958 (40022812)	幻の名探偵 遠東楼 / 谷口暲 監修... - 改訂版... - サンライズ出版.2008. ISBN: 978-4883253654	1	1,890	近江学
70028197 (40023024)	古墳と寺院: 琵琶湖をめぐる古代玉座 / 田中雅弘監... - サンライズ出版. ISBN: 978-4883253661	1	3,591	近江学
70028208 (40023190)	中江聖樹一日一頁: 夢を足くし徳を興る / 中江彰編... - 泉知出版社.2008.9... (泉知一日一頁シリ ーズ: 111) ISBN: 978-4884748258	1	1,080	近江学
合計		3	6,561	
子集合計		3	6,561	
納入者合計		3	6,561	

## 図書登録資料について

●以下の5項目についてご理解ください。

1. 登録資料は全て図書館蔵書扱いとなります。
2. 登録資料は各研究室・部署で保管していただけます。
3. 登録資料は全て、図書館蔵書検索システム（OPAC）で所蔵確認できます。  
（OPAC 配架場所表示：研究室）  
そのため、学生等利用者より登録資料に対し貸出依頼があります。  
この場合、貸出依頼ありの旨を図書館より購入者（保管者）へご連絡いたします。  
購入者（保管者）は資料利用中の場合、貸出依頼を断ることができます。
4. 年度末（2月頃）に毎年蔵書点検を図書館が行います。  
ご都合の良い日程をお伺いし、保管研究室・部署へ図書館員が直接点検に参ります。
5. 登録資料が研究室・各部署等で不要となった場合、図書館へご返却ください。  
また、本学を退職される場合においても、登録資料は全て図書館へご返却ください。

※ ご不明な点等ございましたら図書館へお問い合わせください。

## 図書館資料備品・消耗品区分表

2008.7.10

	分類	説明	大学資産 (固定資産計 上するもの)	例
備品扱いの資料	備品図書	消耗品扱いの資料以外のもの。	○	単行本(叢書・全集合む)視聴覚資料(DVD,ビデオテープ,CD-ROM等)を含む。
消耗品扱いの資料	消耗図書	教育・研究上使用期間が短期的・限定的であるもの。	×	試験問題集, 事務用図書等。
		逐次改訂版が出され、内容が更新される資料。	×	白書,統計,年鑑,目録,規則集,法令集等。
		内容上長期にわたる管理を要しないもの。比較的耐久性に劣り,殷損し易いもの。	×	時事関係・季刊もの・抜き刷り・速報・取扱い説明マニュアル・地図
		※開学準備費購入視聴覚資料:開学の際、登録も資産計上もされていなかった為、消耗品として後日登録。 ※寄贈図書(金額不明なもの):経理総括課より、金額が不明(=0円)の寄贈資料は資産計上しないとのこと。	×	開学準備費購入視聴覚資料、寄贈図書(金額不明)。
	逐次刊行物	内容上長期にわたる管理をしないもの。内容的に一時的な利用価値のみを有するもの。	×	逐次刊行物(学術雑誌,一般雑誌,紀要等)・新聞: 電子ジャーナル・データベースを含む。

## 図書館資料備品・消耗品区分表

2008.7.10

	分類	装備	区分	資料番号	大学資産 (固定資産計 上するもの)
備品扱いの資料	備品図書	<ul style="list-style-type: none"> <li>●バーコード付与(表紙)</li> <li>●蔵書シール貼付(標題紙)</li> <li>●請求記号ラベル(背)</li> <li>●大学印押印(小口)</li> <li>●タトル挿入</li> </ul> ※視聴覚資料・附属資料に関しては、大学印の代わりに本体に大学名シールを貼付、登録資料番号をテプラで本体に貼付。	図書・視聴覚資料 (和・洋)	70000000(8桁業者作成バーコード)	○
消耗品扱いの資料	消耗図書	<ul style="list-style-type: none"> <li>●バーコード付与(表紙)</li> <li>●蔵書シール貼付(標題紙)</li> <li>●請求記号ラベル(背)</li> <li>●大学印押印(小口)</li> <li>●タトル挿入</li> </ul> ※視聴覚資料に関しては、大学印の代わりに本体に大学名シールを貼付、登録資料番号をテプラで本体に貼付。	図書・視聴覚資料 (和・洋)	71000000(8桁業者作成バーコード)	×
	逐次刊行物	<ul style="list-style-type: none"> <li>●雑誌チェックインラベル貼付(表紙)</li> <li>●タトル挿入</li> </ul>	雑誌(和・洋)	図書館システム「雑誌チェックインラベル」	×

